



AUTORUITVERLIJMING PRODUCTCATALOGUS

GEHARD TOT OP OEM-NIVEAU

Met Sika PowerCure-lijmen is een auto al na 60 minuten op te hijsen aan zijn voorruit. Dit bedoelen wij in de praktijk met lijmen die binnen een uur tot OEM -niveau volledig zijn uitgehard.

PRESTEERT MET DE ULTIEME TECHNOLOGIE

PowerCure is de nieuwste technologie voor lijmen die versneld harden. Sika heeft hierbij voor het eerst een totaaloplossing benadering gekozen. Een hoger technologieniveau is alleen te bereiken als het systeem de werkelijkheid weerspiegelt waar een autoruittechnicus elke dag mee te maken heeft. PowerCure is vanaf het allereerste begin ontwikkeld in samenwerking met autoruittechnici. De methode is bedoeld voor werkzaamheden op locatie of in de werkplaats en is onder de zwaarste omstandigheden betrouwbaar gebleken.

PowerCure lijmen bereiken een nieuw prestatieniveau met een ongeëvenaard gebruiksgemak. Voor het eerst hebben we een totaaloplossing voor autoruitvervangng ontwikkeld. We konden zo iedere kleine stap ter discussie stellen, vanaf het monteren van een unipack tot aan het eigenlijke extruderen van de lijm. Het PowerCure-systeem is waarschijnlijk het eerste systeem ooit dat vanaf het allereerste begin ontwikkeld is in samenwerking met autoruitspecialisten.

- Eenvoudig als een één-componentssysteem
- Minimaal afval, maximale opbrengst van lijm
- Ergonomisch ontwerp
- Snelste autoruitvervangng op de markt
- Lange verwerktijden maar snelle harding



PRESTATIES BOVEN SDAT NORM

Alleen een korte 'safe drive away time' (SDAT), oftewel veilige wegrijtijd, is niet genoeg voor een veilig systeem! Autofabrikanten hanteren strengere normen voor het weer in gebruik nemen van een auto dan de gemiddelde autoruitwerkplaats. Tot nu toe was er geen enkel systeem in staat de prestatie-eisen van autofabrikanten (OEM) snel en gemakkelijk genoeg te bereiken voor onafhankelijke autoruitbedrijven.

PowerCure -LIJMEN ZIJN ANDERS!



GEHARD TOT OP OEM-NIVEAU

PowerCure-lijmen harden, ongeacht de omstandigheden, uit vanaf de binnenzijde van de strip. Ze harden binnen enkele minuten uit tot het sterkteniveau dat de autofabrikanten voorschrijven. PowerCure-lijmen versterken de constructie van de carrosserie binnen 60 minuten tot het originele niveau. Bij één-componentsystemen kan dat, afhankelijk van de weersomstandigheden, wel weken duren. Snelle opbouw van de constructieve integriteit is een van de belangrijkste redenen waarom autofabrikanten eisen dat hun service-centra twee-componentenlijmen met versnelde harding gebruiken. PowerCure-lijmen hebben nog meer voordelen:

- terugkomende auto's kunnen snel worden gerepareerd, zonder het gevaar dat het interieur van de auto vuil wordt.
- sensors zijn snel en probleemloos te kalibreren
- werk van verzekeraars en onderaannemers voldoet aan alle OEM-normen

en u zou een auto al na 60 minuten aan de autoruit kunnen ophijzen.

LIJM VOOR AUTORUITVERVANGING

Product	SikaTack® ELITE ontworpen voor PowerCure
Technologie	Versnelde polyurethaan lijm
Veilige wegrijtijd (SDAT)	30 min.
SDAT temperatuurcondities	-10 °C tot 40 °C
Gehard tot op OEM-niveau	60 min.
Open tijd (23 °C/50% rel.lv.)	10 min.
Aanbrengtemperatuur	Koud aangebracht
Alles-in-een modulus	✓



DE GROOTSTE PRECISIE IN UW HANDEN

Het PowerCure lijmsysteem levert dezelfde precisie en prestaties als de geavanceerde pompsystemen in de productielijnen van de fabrikant. Het systeem combineert hoge flexibiliteit met ergonomische en eenvoudige verwerking en minimaliseert afval in een duidelijk en gericht ontwerp. De enkele borstelloze motor combineert mechanische extrusie, dosering en dynamisch mengen en regelt de extrusiesnelheid op locatie zonder concessies. PowerCure levert de snelst hardende lijmen met een ongekend comfortniveau. Het is de totaaloplossing voor kleinere afdichtings- en hechtingstoepassingen.



VERPAKKING



Op basis van unipack PowerCure-verpakking is gebaseerd op unipack, de efficiëntste verpakkingsoptie voor autoruitlijmen. De verpakking is ontworpen voor minimaal afval en zeer eenvoudige montage en vervanging.

MENGER



Dynamisch en efficiënt De menger past op een gewone spuitmond. De speciaal gevormde v-groef ondersteunt het aanbrengen van de lijm onder een handige hoek ten opzichte van het glas en vermindert het materiaalverbruik met 8%.



«WE HEBBEN VANAF HET ALLEREERSTE BEGIN GEKEKEN NAAR DE VERWERKINGSPROCEDURES VAN GEBRUIKERS IN HET VELD. IEDERE KLEINE STAP IS BEVRAAGD EN VOORTDUREND OP DE PROEF GESTELD. WE HADDEN ALS DOEL HET GEBRUIK VAN PowerCure NET ZO EENVOUDIG TE MAKEN ALS HET GEBRUIK VAN EEN ÉÉN-COMPONENTPRODUCT. IN VELE OPZICHTEN IS HET ZELFS EENVOUDIGER EN SNELLER.»

David Tobler, hoofd Automotive Aftermarket



PowerCure DISPENSER

Enkele-motorontwerp De PowerCure-dispenser is even nauwkeurig als de pomp- en doseersystemen op de productielijn van de autofabrikant. De enkele borstelloze motor koppelt mechanische extrusie, dosering en dynamisch mengen. Hierdoor kunnen gebruikers de extrusiesnelheid op locatie regelen zonder concessies te hoeven doen.

AUTORUITEN PRODUCTASSORTIMENT



VAN SIKA-REINIGINGSPRODUCTEN TOT PREMIUM LIJMEN, WE ZORGEN VANAF HET BEGIN VOOR EEN EFFICIËNT PROCES. AUTORUITPROFESSIONALS PROFITEREN VAN DE UITSTEKENDE WORKFLOW MET BIJPASSENDE PRODUCTEN.

LIJMEN	SikaTack® ELITE Ontworpen voor PowerCure	SikaTack® PRO	SikaTack® DRIVE (60 min)
Technologie			
Versneld polyurethaan	✓		
Eén-component polyurethaan		✓	✓
Voorbehandelingsproces			
Black-primerless		✓	✓
Geheel zwart	✓	✓	✓
Eigenschappen			
Koud aangebracht	✓	✓	✓
SDAT	30 min.	30 min.	60 min.
SDAT testnorm	95 ^{ste} percentiel FMVSS 212	95 ^{ste} percentiel FMVSS 212	95 ^{ste} percentiel FMVSS 212
Gehard tot op OEM-niveau	60 min.	--	--
Verwerkbaarheid	10 min.	8 min.	12 min.
Alles-in-een modulus	✓	✓	✓

VOORBEHANDELINGSPROCEDURES	Black-Primerless proces	All-Black proces
Floatglas en keramisch gecoat glas	●	●
Blootmetaalkrassen < 5 cm ²	● ●	●
Blootmetaalkrassen 5 cm ² tot 150 cm ²	● ● ●	● ●
Intact OEM en aftermarket lak*	● ●	●
PVC en RIM inkapseling	● ●	●
Afgesneden reststrip	●	optioneel/●
Vooraf aangebracht lijmsysteem	●	optioneel/●
PMMA/PC**	● ●	●

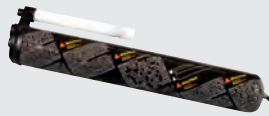
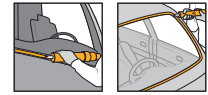
● Sika® Aktivator PRO
● Sika® Primer-207

*na volledig harden van de lak
**extra UV-bescherming vereist
Raadpleeg voor details de montageproceskaarten (afzonderlijk verkrijgbaar)

AUTORUIT LIJMEN

SikaTack® Elite

Snelle prestaties in elk klimaat



SikaTack® ELITE is een geavanceerde autoruitlijm, speciaal ontworpen en gemaakt voor ons innovatieve PowerCure-systeem. Doordat SikaTack® ELITE snel hardt, voldoet u in minder dan 60 minuten aan de OEM-vereisten! De veilige wegrijtijd

is nooit meer dan 30 minuten na montage. Geef uw bedrijf een impuls met recordsnelheden.



THATCHAM-GOEDKEURING

SikaTack® ELITE is een door Thatcham goedgekeurd reparatieproduct.

UW VOORDELEN

- Veilige wegrijtijd daadwerkelijk 30 minuten, getest onder de nieuwe 95^{ste} percentiel FMVSS 212 norm
- Hardt binnen 60 minuten tot op OEM-niveau
- Voldoet aan alle OEM-eisen, voorgeschreven bij onder andere die van Volvo, VW en Audi.
- Snel harden
- Harding is onafhankelijk van de weersomstandigheden
- Zeer korte afsnijstrip
- Compatibel met alle automerken dankzij Sika's alles-in-één modulus

SikaTack® ELITE vereist de PowerCure-dispenser en de PowerCure-mengerspuitmond. SikaTack® ELITE vereist als voorbehandeling het Sika All-Black hechtingsproces.

BESCHIKBARE ITEMS

- | | | |
|---------------------------------------|----------|--------|
| ■ Doos met 14 × 600 ml PowerCure Pack | Item nr. | 496374 |
| ■ Doos met 14 × 400 ml PowerCure Pack | Item nr. | 550384 |

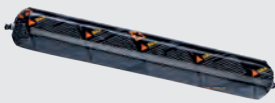
PowerCure-systeem

Het PowerCure lijmsysteem levert dezelfde precisie en prestaties als de geavanceerde pompsystemen in de productielijnen van de fabrikant. Het systeem combineert grote flexibiliteit met ergonomische en eenvoudige verwerking en minimaliseert afval in een duidelijk en gericht ontwerp.



SikaTack® PRO

Premiumkeuze voor autoruitprofessionals



Onze innovatieve autoruitlijm is onder de zwaarste omstandigheden getest. Door onze alles-in-één technologie is SikaTack® PRO perfect geschikt voor alle merken en modellen en biedt het veel waarde voor het geld.

UW VOORDELEN

- Veilige wegrijtijd daadwerkelijk 30 minuten, getest onder de nieuwe 95^{ste} percentiel FMVSS 212 norm
- Veilige wegrijtijd geldig voor temperaturen van -10 tot 35 °C
- Zeer korte afsnijstrip
- Compatibel met alle automerken dankzij Sika's alles-in-één modulus
- Compatibel met Sika's Black-Primerless en All-Black hechtingsproces

BESCHIKBARE ITEMS

- | | |
|---------------------------------------|-----------------|
| ■ Doos met 12 × 400 ml unipack, zwart | Item nr. 496039 |
| ■ Doos met 20 × 600 ml unipack, zwart | Item nr. 496037 |

SikaTack® DRIVE (60 min)

De aanbrengkampioen



SikaTack® DRIVE is een autoruitlijm met superieure aanbreng eigenschappen: het is de aanbrengkampioen op de markt. SikaTack® DRIVE biedt daadwerkelijk een veilige wegrijtijd van 60 minuten bij een temperatuur van 5 °C tot 35 °C. Door de alles-in-één

modulustechnologie is het een uitstekende keus voor alle merken en modellen auto's.

UW VOORDELEN

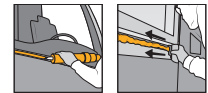
- Werkelijk 60 minuten veilige wegrijtijd
- Korte afsnijstrip
- Compatibel met alle automerken dankzij Sika's alles-in-één modulustechnologie
- Compatibel met Sika's Black-Primerless en All-Black hechtingsproces

BESCHIKBARE ITEMS

- | | |
|---|-----------------|
| ■ Doos met 12 × 300 ml cartridge, zwart | Item nr. 401648 |
| ■ Doos met 12 × 400 ml unipack, zwart | Item nr. 97234 |
| ■ Doos met 20 × 600 ml unipack, zwart | Item nr. 97233 |

SikaTack® MOVE Transportation

Alles-in-één oplossing voor vervanging van busruiten



SikaTack® MOVE Transportation is een autoruitlijm met uitstekende verweringsstabiliteit. De lijm is ideaal voor het vervangen van busruiten en is daarbij te gebruiken voor hechting en voor afdichting. SikaTack®

MOVE Transportation biedt een veilige wegrijtijd van 2 uur voor ondersteunde ruiten.

UW VOORDELEN

- 2 uur veilige wegrijtijd voor ondersteunde busruiten
- Uitstekende verweringsstabiliteit; nuttig voor afdichting van uitwendige voegen
- Compatibel met Sika's Black-Primerless en All-Black hechtingsproces

BESCHIKBARE ITEMS

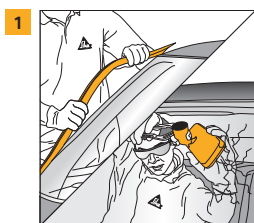
- | | |
|---------------------------------------|----------------|
| ■ Doos met 20 × 600 ml unipack, zwart | Item nr. 89696 |
|---------------------------------------|----------------|

*er is op aanvraag speciaal advies beschikbaar over veilige wegrijtijd voor zware busruiten.

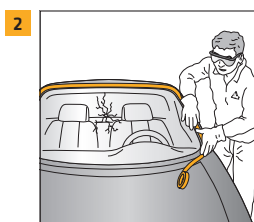
TIPS EN TRUCS



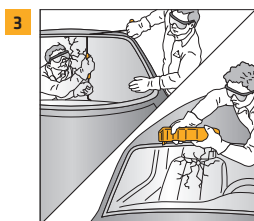
BLACK-PRIMERLESS PROCES AUTORUITVERVANGING



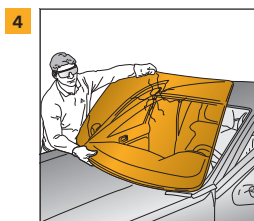
- 1 ■ Verwijder alle sierstrips



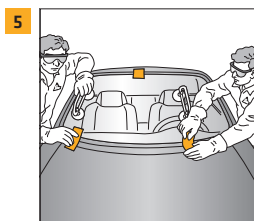
- 2 ■ Bedek de doorgang met afplakband



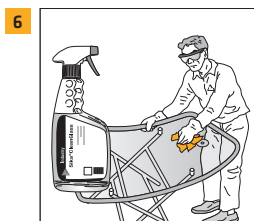
- 3 ■ Snijd de beschadigde ruit los met een elektrisch mes, snijdraad, ruitenmes met trekhandgreep o.i.d.



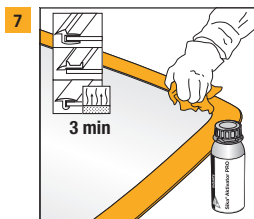
- 4 ■ Verwijder de beschadigde ruit



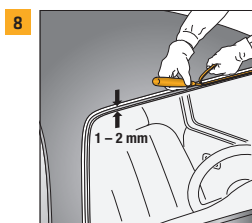
- 5 ■ Zet de nieuwe ruit droog op zijn plaats



- 6 ■ Reinig de nieuwe ruit met Sika® Cleaner G+P



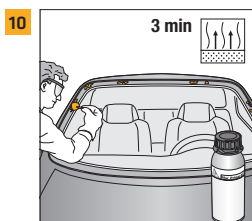
- 7 ■ Activeer het hechtoppervlak van het glas met Sika® Aktivator PRO



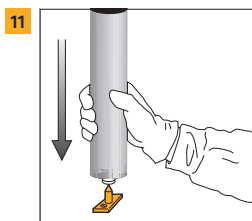
- 8 ■ Snijd de overblijvende lijmrand weg tot op 1-2 mm



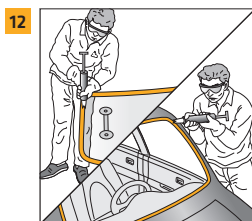
- 9 ■ Reinig de doorgang met Sika® Cleaner G+P en activeer de achterblijvende rand met Sika® Aktivator PRO



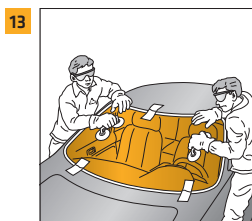
- 10 ■ Bedek kleine schadeplekjes aan de lak met Sika® Primer-207. Als de schade groter is, neem dan contact op met het carrosseriebedrijf of raadpleeg de voorschriften van de fabrikant.



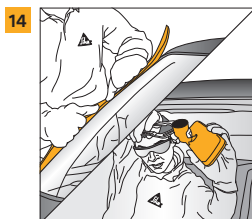
- 11 ■ Open de cartridge of de unipack



- 12 ■ Breng een driehoekige randlijm aan op het glas of op de doorgang



- 13 ■ Positioneer de ruit binnen de verwerkingstijd van de lijm



- 14 ■ Plaats de sierstrips en dergelijke weer terug



HECHTOPPERVLAK

Floatglas en keramisch gecoat glas*

Blootmetaalkrassen < 5 cm²

Blootmetaalkrassen 5 cm² tot 150 cm²

Onbeschadigde OEM-lak

Repareer de lak (na volledig uitharden van de lak)

PVC/RIM inkapseling

Vers gesneden rand

Vooraf aangebracht lijmsysteem

Polycarbonaat**

PMMA**

● = Sika® Primer-207 ● = Sika® Aktivator PRO

BLACK-PRIMERLESS PROCES

Floatglas en keramisch gecoat glas*

Blootmetaalkrassen < 5 cm²

Blootmetaalkrassen 5 cm² tot 150 cm²

Onbeschadigde OEM-lak

Repareer de lak (na volledig uitharden van de lak)

PVC/RIM inkapseling

Vers gesneden rand

Vooraf aangebracht lijmsysteem

Polycarbonaat**

PMMA**

● = Sika® Primer-207 ● = Sika® Aktivator PRO

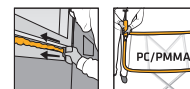
* Glaspad moet schoon en stofvrij zijn. Eventuele verontreiniging moet verwijderd worden, bijvoorbeeld met Sika® PowerClean Aid.

** Coating moet voor gebruik worden verwijderd, uitsluitend voor tijdelijke beglazing, UV-bescherming vereist.

Onze actuele algemene verkoopvoorwaarden zijn van toepassing. Raadpleeg het actuele lokale productinformatieblad alvorens het product te gebruiken.

Sikaflex®-223

Weerbestendige voegafdichting



weerbestedigheid goed geschikt voor open voegen. Het is in de automobiel-aftermarket te gebruiken voor het lijmen van kunststof ruiten, als de lijmband beschermd is tegen UV-licht.

Sikaflex®-223 is een algemeen toepasbare voegafdichting die uitstekend hecht op aluminium, GRP, roestvrij staal, 2-c coatings en organisch glas (polycarbonaat en PMMA). Het materiaal is door de uitstekende

UW VOORDELEN

- Uitstekende verweringsstabiliteit; geschikt voor het afdichten van uitwendige voegen.
- Reparatieoplossing voor kunststof ruiten (lijmband moet beschermd zijn tegen UV-licht)*
- Compatibel met Sika's Black-Primerless en All-Black hechtingsproces

BESCHIKBARE ITEMS

- | | | |
|---|----------|--------|
| ■ Doos met 12 x 300 ml cartridge, zwart | Item nr. | 525949 |
| ■ Doos met 20 x 600 ml unipack, zwart | Item nr. | 514643 |
| ■ Doos met 12 x 300 ml cartridge, wit | Item nr. | 525948 |
| ■ Doos met 20 x 600 ml unipack, wit | Item nr. | 514644 |

* bescherming van de lijmband met een zwarte glasfritte of uitwendige bescherming, bijv. met Sika® UV Shielding Tape.

SikaFast®-2590

2-Componenten super-lijm



een snelle doorharding. Door zijn viscositeit is de SikaFast 2590 geschikt voor verticale en bovenhoofdse toepassingen. De lijm kan zonder lijmpistool gebruikt worden.

SikaFast 2590 is een sneluithardend en vullende tweecomponenten universele superlijm, gebaseerd op ethyl cyanoacrylaattechnologie.

Het product heeft een lange open tijd in combinatie met

UW VOORDELEN

- Goede hechting op de meeste kunststoffen, hout en metalen
- Snelle hechting, uitharding in 5 minuten
- Geen krimp na uitharding
- Versterkt en repareert zwakke of beschadigde delen

BESCHIKBARE ITEMS

- | | | |
|-----------------------------------|----------|--------|
| ■ Doos met 12 x 10 ml dubbelspuit | Item nr. | 533468 |
|-----------------------------------|----------|--------|

AUTORUIT REINIGEN EN VOORBEHANDELING

Sika® Cleaner PCA

Vuilverwijderaar



Een slim reinigingsschuim, meestal gebruikt in combinatie met Sika® Cleaner G+P, speciaal bedoeld voor het verwijderen van vuil dat niet met standaardreinigingsmiddelen en zonder krassen is te verwijderen. Zie het effect al voordat de behandeling klaar is!

We bevelen Sika® Cleaner PCA aan als onderdeel van het voorbehandelingsproces voor autoruiten. Het product is te gebruiken in combinatie met het Black-Primerless en het All-Black hechtingsproces.

UW VOORDELEN

- Gemakkelijk te gebruiken
- Zeer betrouwbaar
- Product voor meerdere toepassingen
- Verwijdert vele soorten verontreiniging, bijvoorbeeld vingervlekken, plakbandresten enz.
- Is te gebruiken voor het aanbrengen van een primer

BESCHIKBARE ITEMS

- | | | |
|---------------------------------|----------|--------|
| ■ Doos met 168 pads, lichtgrijs | Item nr. | 492763 |
| ■ Doos met 48 pads, lichtgrijs | Item nr. | 529100 |

Sika® Cleaner G+P

Hoogwaardige glas- en kunststofreiniger



Het is een oplossing op alcoholbasis voor het reinigen van glas en niet-poreuze oppervlakken en wordt gebruikt voor het reinigen van autoruiten en het verwijderen van vingervlekken en vuilresten. Het laat geen resten achter op het oppervlak. Het is

daarom gemakkelijk in gebruik en de autoruit hoeft niet opnieuw gepoetst te worden.

UW VOORDELEN

- Droogt streepvrij op
- Sneldrogend
- Vorstbestendige winterversie beschikbaar

BESCHIKBARE ITEMS

- | | | |
|---|----------|--------|
| ■ Doos met 12 x 500 ml trekkerspray, lichtblauw | Item nr. | 527420 |
| ■ Doos met 25 l fles, lichtblauw | Item nr. | 527421 |
| ■ Doos met 4 x 5 l concentraat 1:4, lichtblauw | Item nr. | 527422 |

Sika® Aktivator PRO

De alle-seizoenen glasactivator voor Black-Primerless hechting



Dit unieke voorbehandelingsmiddel is speciaal bedoeld voor betere hechting op ondergronden voor autoruitvervanging. Sika® Aktivator PRO vereenvoudigt door de één-keer-vegen toepassing het werk, verbetert de prestaties en verhoogt de kwaliteit.

UW VOORDELEN

- Eén keer vegen
- 3 min. droogtijd
- Alleseizoenentechnologie

BESCHIKBARE ITEMS

- | | | |
|---------------------------------------|----------|--------|
| ■ Doos met 24 x 30 ml bus, kleurloos | Item nr. | 161886 |
| ■ Doos met 8 x 100 ml bus, kleurloos | Item nr. | 161887 |
| ■ Doos met 6 x 250 ml bus, kleurloos | Item nr. | 154884 |
| ■ Doos met 4 x 1000 ml bus, kleurloos | Item nr. | 154885 |

Sika® Primer-207

De All-Black voorbehandelingsoplossing voor autoruitvervang



Deze veelzijdige glas- en lakprimer is speciaal ontwikkeld voor autoruitvervang. Sika® Primer-207 hecht uitstekend. Het is een één-stapprimer voor floatglas en keramisch gecoat glas en voor OEM- en aftermarket-

lakken, PVC, PMMA, ABS en een aantal andere kunststoffen. Het product is ook nuttig als corrosiebeschermingsprimer voor de autoruiterstel-business.

Sika® Primer-207 wordt gebruikt als onderdeel van het Black-Primerless en All-Black hechtingsproces voor autoruitvervang.

UW VOORDELEN

- Sneldrogend, vergt slechts 3 min., het hele jaar door
- Eén product: vereenvoudigt werkprocedures en voorraadbeheer
- Eén oplossing voor alle veelvoorkomende ondergronden bij autoruitvervang

BESCHIKBARE ITEMS

- | | | |
|----------------------------------|----------|--------|
| ■ Doos met 24 x 30 ml bus, zwart | Item nr. | 417300 |
| ■ Doos met 8 x 100 ml bus, zwart | Item nr. | 417301 |
| ■ Doos met 6 x 250 ml bus, zwart | Item nr. | 417302 |

Sika® Remover-208

Reinigingsmiddel om oppervlakken voor te behandelen en ongeharde lijmresten te verwijderen



Sika® Remover-208 wordt gebruikt om ongeharde resten Sikaflex® en SikaTack® van gereedschap en apparatuur te verwijderen. Het product is ook geschikt om niet-poreuze en gelakte ondergronden voor het lijmen te reinigen.

BESCHIKBARE ITEMS

- | | | |
|---|----------|--------|
| ■ Doos met 4 x 1000 ml bus, kleurloos | Item nr. | 34288 |
| ■ Doos met 12 x 400 ml aerosol, kleurloos | Item nr. | 135750 |

AUTORUITEN ACCESSOIRES

Van slimme reparatiesets tot gemakkelijk te gebruiken aanbrengpistolen, onze veelzijdige accessoires completeren uw Sika-toolkit en verhogen de productiviteit van uw werkprocessen.

Sika® Gun HD



De Sika® Gun HD is een heavy duty, lichtgewicht handmatig spuitpistool voor cartridges met een hoge overbrengingsverhouding en is gemakkelijk met één hand te hanteren. Het is een ideaal hulpmiddel om handmatig Sika-autoruitlijmen aan te brengen.

UW VOORDELEN

- Hoge overbrengingsverhouding voor eenvoudig, eenhandig gebruik
- Duurzaam lichtgewicht ontwerp (600 g)

BESCHIKBARE ITEMS

- Doos met Sika® Gun HD Item nr. 452901

Sika® Application Gun



De Sika® Application Gun is de ideale spuit voor een-component autoruitlijmen. Het pistool is gebaseerd op de Milwaukee C18PCG, maar heeft een heldere loop en een verbeterde spuitmond, voor een betere lijmpopbrengst van unipacks.

Inhoud doos: Sika® Application Gun, 2Ah 18V Li-ion oplaadbare batterij, oplader met EU/CH kabel, reserveonderdelenset, documentatie.

BESCHIKBARE ITEMS

- Doos met 220V EU/UK CTR300 versie Item nr. 425589
- Doos met 220V EU/UK UP600 versie Item nr. 425591

PowerCure Dispenser



De PowerCure Dispenser is nodig voor het spuiten van PowerCure-lijmen als SikaTack® ELITE.

Inhoud doos: Sika PowerCure Dispenser, 2Ah 18V Li-ion oplaadbare batterij, oplader met EU/CH kabel, reserveonderdelenset, documentatie.

BESCHIKBARE ITEMS

- Doos met 220V EU/CH 2Ah voor 600 ml patronen Item nr. 483561
- Doos met 220V EU/CH 2Ah voor 400 ml patronen Item nr. 552946

Sika® Nozzle Cut



Speciaal bedoeld voor snel en gemakkelijk in V-vorm snijden van lijmcartridge-spuitmonden.

BESCHIKBARE ITEMS

- Doos met Sika® Nozzle Cut

Item nr. 92729

Sika® Cleaner-350 H

Handdoekjes



Voor eenvoudig verwijderen van vers ongehard polyurethaan en primer van uw handen. Mild reinigen van uw huid en andere oppervlakken.

BESCHIKBARE ITEMS

- Doos met 6 emmers à 70 doekjes

Item nr. 523490

PowerCure mengerspuitmonden



PowerCure-lijmen als SikaTack® ELITE vereisen PowerCure-mengerspuitmonden.

BESCHIKBARE ITEMS

- Doos met 50 eenheden V-cut mixers
- Doos met 40 eenheden ronde mengerspuitmonden

Item nr. 483560

Item nr. 496783

PowerCure reserveonderdelen



Reserveonderdelen voor de PowerCure Dispenser zijn online te bestellen op: www.sika.com/powercure.

Er is een reeks reserveonderdelen met bijbehorende instructies beschikbaar voor kleine reparaties op locatie.

BESCHIKBARE ITEMS

- Doos met Li-Ion batterij 18V 2Ah
- Doos met reservekap, grijs
- Doos met handpad, zwart
- Doos met mengerdop, rood
- Doos met tandrekkap, rood

Item nr. 494106

Item nr. 494111

Item nr. 494112

Item nr. 494109

Item nr. 494118



WERELDWIJD ACTIEF MAAR LOKALE PARTNER



WIE WE ZIJN

Sika AG, Zwitserland, wereldwijd actief bedrijf voor specialistische chemicaliën Sika levert aan de gebouwen- en bouwindustrie en aan productiebedrijven (automobiel, bus, vrachtwagen, spoor, zonne- en windkrachtcentrales, gevels). Sika is wereldleider in het verwerken van materialen voor afdichting, hechting, demping, versterking en bescherming van dragende constructies. Sika's productaanbod omvat hoogwaardige betontoevoegingen, specialistische mortels, afdichtingen en lijmen, dempings- en versterkingsmateriaal, constructieve versterkingssystemen, industriële vloeren en daken en waterdichtingssystemen.

BUILDING TRUST



VIBA BV

Bleiswijkseweg 41
2712 PB Zoetermeer
T +31 (0)79 330 67 00
www.viba.nl